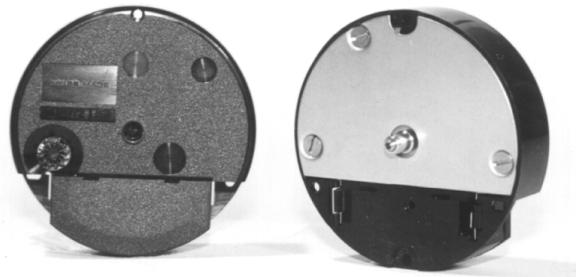


## Mouvement à quartz

## Quartz movement



- **Mouvement 3 aiguilles (H-M-S)**
- **Aiguillage standard**
- **Canonnage métallique**
- **Fixation avec vis par l'avant ou par l'arrière**
- **Two hands movement (H-M-S)**
- **Standard hand-fitting**
- **Metallic hand shafts**
- **Front or back screwed assembly**

### SPECIFICATIONS

|                                    |                           |                                |
|------------------------------------|---------------------------|--------------------------------|
| Pile UCAR PROFESSIONAL             | <b>LR1 LADY E90 N AM5</b> | Battery UCAR PROFESSIONAL      |
| Fréquence du quartz                | <b>32.7686 KHz</b>        | Quartz frequency               |
| Consommation moyenne               | <b>55 µA/1.50V</b>        | Average current consumption    |
| Tension de service                 | <b>1.20V - 1.70V</b>      | Operating voltage              |
| Température de fonctionnement      | <b>0°C - +50°C</b>        | Operating temperature range    |
| Fréquence du moteur pas-à-pas      | <b>1 Hz</b>               | Stepped motor output frequency |
| Précision                          | <b>± 0.5 s / jour</b>     | Precision                      |
| Durée de fonctionnement de la pile | <b>18 mois</b>            | Operating battery live         |
| Couple utile ( 1.50V)              | <b>90 µNm</b>             | Operating torque (1.50V)       |
| No article                         | <b>MV.2102/090</b>        | Movement part #                |

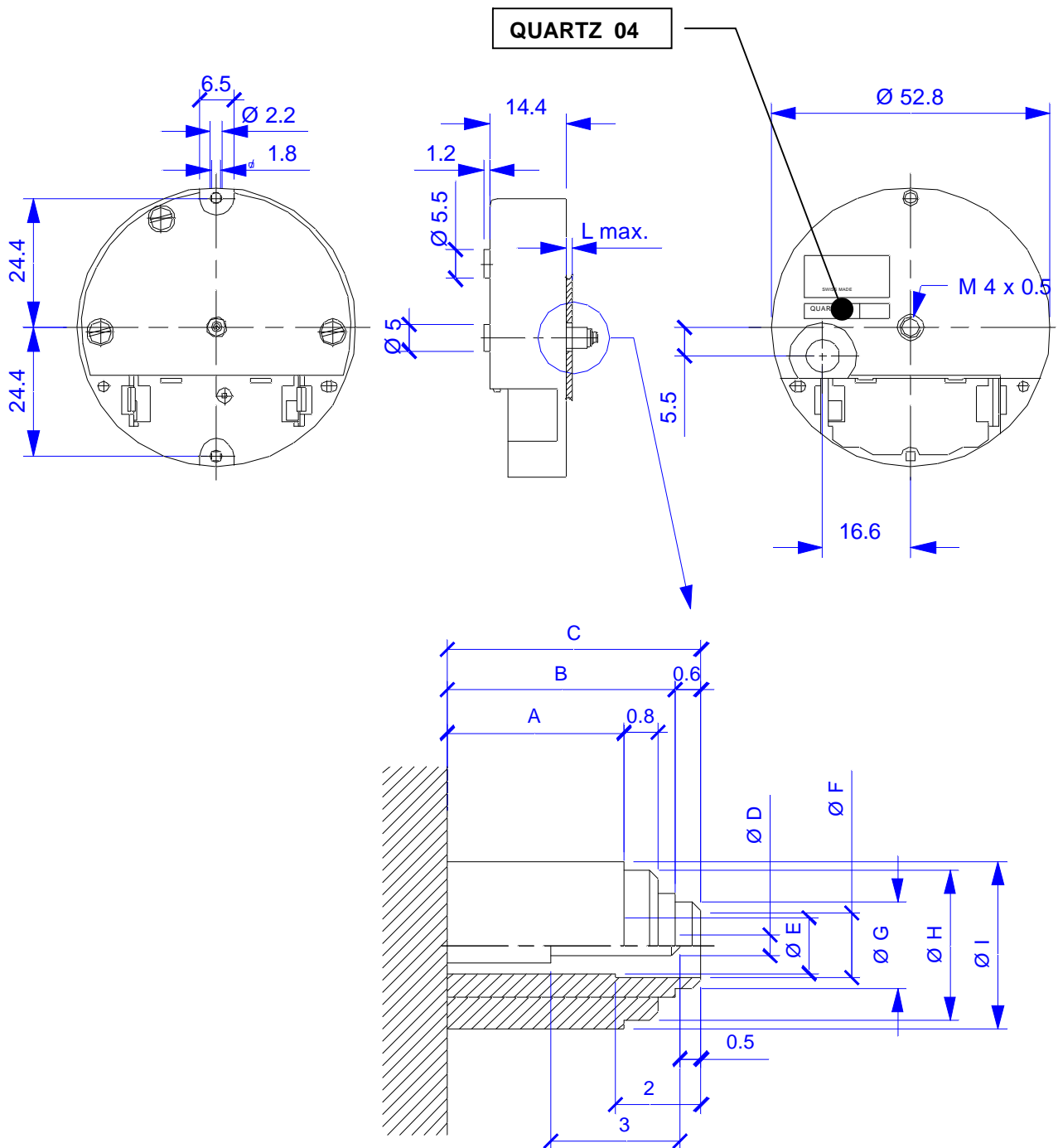
#### Conforme aux normes pour:

Résistance au magnétisme  
Résistance aux chocs  
Températures de fonction  
Stabilité de marche  
Bruit du mouvement

**DIN 8309**  
**DIN 8325/1/2**  
**DIN 8325/1**  
**DIN 8325/1**  
**DIN 8325/2**

#### Conform to the specifications for:

Magnetic field resistance  
Shock resistance  
Operating temperature  
Operating function  
Operating noise



| Type               | A   | B   | C   | ØD  | ØE  | ØF  | ØG  | ØH               | ØI               | L   |
|--------------------|-----|-----|-----|-----|-----|-----|-----|------------------|------------------|-----|
| <b>MV.2102/090</b> | 4.1 | 5.3 | 5.9 | 0.5 | 1.3 | 1.5 | 2.0 | 3.5 +0<br>- 0.02 | 3.9 +0<br>- 0.02 | 2.0 |