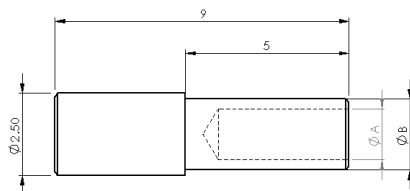


- Jeu de 6 tasseaux pour poussoirs et correcteurs réf. AMF 2000-06 et tasseaux au détail.

Set of 6 arbors for pushers and correctors ref. AMF 2000-06 and retail arbors.

N°	Ø A (mm) +/- 0.02	Ø B (mm) +/- 0.02
2000-06-01	1.05	1.65
2000-06-02	1.15	1.75
2000-06-03	1.35	1.95
2000-06-04	1.45	2.05
2000-06-05	1.55	2.15
2000-06-06	1.85	2.45



- Jeu de 11 tasseaux pour tubes réf. AMF 2000-07 et tasseaux au détail.

Set of 11 arbors for tubes ref. AMF 2000-07 and retail arbors.

N°	Ø A (mm) +/- 0.02	Ø B (mm) +/- 0.02
2000-07-01	0.92	1.15
2000-07-02	0.92	1.45
2000-07-03	0.92	1.75
2000-07-04	1.02	1.25
2000-07-05	1.12	1.35
2000-07-06	1.22	1.45
2000-07-07	1.22	1.75
2000-07-08	1.32	1.55
2000-07-09	1.32	1.75
2000-07-10	1.42	1.75
2000-07-11	1.52	1.95

