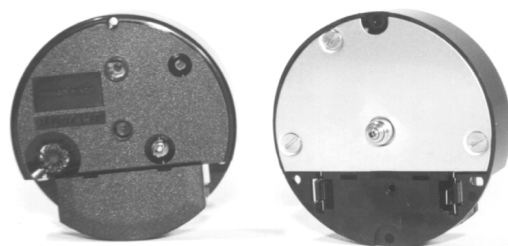


## Mouvement réveil à quartz

## Quartz alarm movement



- **Mouvement 4 aiguilles (H-M-S-Réveil)**
- **Aiguillage standard**
- **Canonage métallique**
- **Réveil avec sonnerie**
- **Fixation avec vis par l'avant ou par l'arrière**
- **Four hands movement (H-M-S-Alarm)**
- **Standard hand-fitting**
- **Metallic hand shafts**
- **Alarm**
- **Front or back screwed assembly**

### SPECIFICATIONS

Pile UCAR PROFESSIONAL	<b>LR1 LADY E90 N AM5</b>	Battery UCAR PROFESSIONAL
Fréquence du quartz	<b>32.7686 KHz</b>	Quartz frequency
Consommation moyenne	<b>55 µA/1.50V</b>	Average current consumption
Tension de service	<b>1.20V - 1.70V</b>	Operating voltage
Température de fonctionnement	<b>0°C - +50°C</b>	Operating temperature range
Fréquence du moteur pas-à-pas	<b>1 Hz</b>	Stepped motor output frequency
Précision	<b>± 0.5 s / jour</b>	Precision
Durée de fonctionnement de la pile	<b>15 mois</b>	Operating battery live
Intensité de la sonnerie	<b>70dbA</b>	Alarm intensity
Couple utile ( 1.50V)	<b>90µNm</b>	Operating torque (1.50V)
No article	<b>MV.2002/090</b>	Movement part #

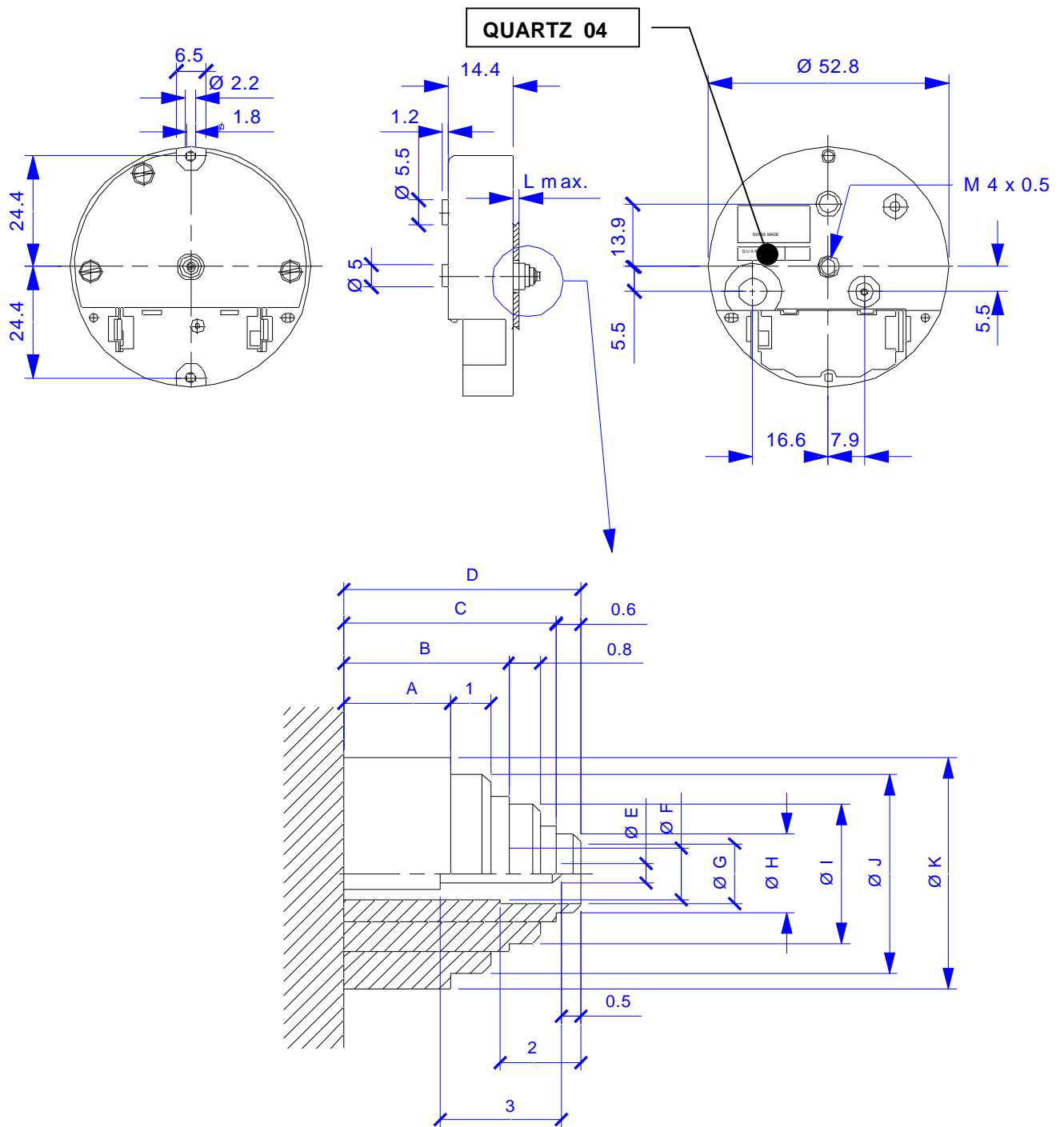
### Conforme aux normes pour:

Résistance au magnétisme  
 Résistance aux chocs  
 Températures de fonction  
 Stabilité de marche  
 Précision du réveil  
 Intensité de sonnerie  
 Bruit du mouvement

**DIN 8309**  
**DIN 8325/1/2**  
**DIN 8325/1**  
**DIN 8325/1**  
**DIN 8325/2**  
**DIN 8325/2**  
**DIN 8325/2**

### Conform to the specifications for:

Magnetic field resistance  
 Shock resistance  
 Operating temperature  
 Operating function  
 Alarm function  
 Alarm intensity  
 Operating noise



Type	A	B	C	D	ØE	ØF	ØG	ØH	ØI	ØJ	ØK	L
<b>MV.2002/090</b>	2.65	4.1	5.3	5.9	0.5	1.3	1.5	2.0	3.5 +0 - 0.02	5.0 +0 - 0.02	5.8 +0 - 0.1	2.0

Note : Dimensions en mm